

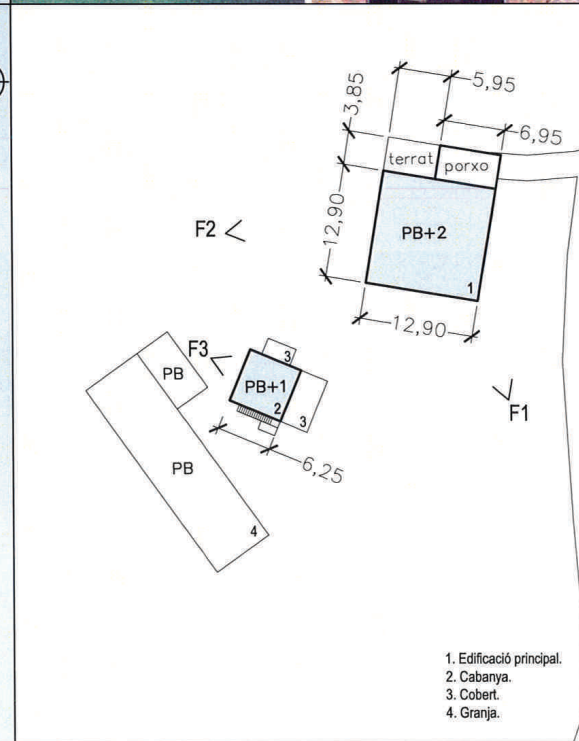
Fotografia 1



Fotografies 2, 3



Croquis



MUNICIPI: Sant Feliu de Pallerols	NUCLI: St.Miquel de Pineda	109
CASA: Casanova de l'Hostal o del Claperol	Ref: 1955/06	

REFERÈNCIA CADASTRAL:
001900100DG56B0001ZJ

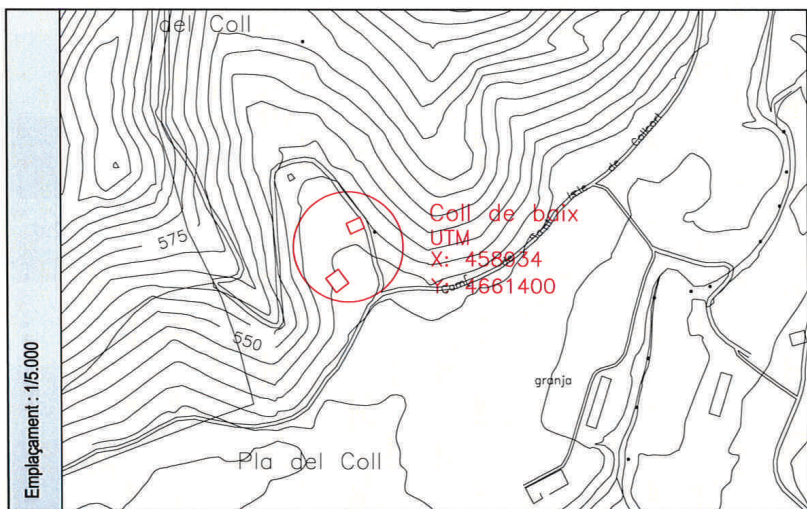
1. Descripció de la masia o casa rural:
- 1.1. Època de construcció: Any 1905
 - 1.2. Estat de conservació de l'immoble: Molt bo
 - 1.3. Accessibilitat de la finca (des de la xarxa de camins):
Accés des de la carretera de Santa Coloma de Farnés a Olot C-63, trencall fins a la pròpia casa.

2. Justificació de les raons que aconsellen la recuperació i preservació de la masia o casa rural:
- Arquitectòniques: Manteniment i millora de l'edificació existent.
 - Històriques: Edat de l'edificació.
 - Paisatgístiques: Millores d'integració i d'adequació a l'entorn més proper.

3. Usos.
- 3.1. Ús actual.
- Edificació principal: Vivenda.
 - Construccions annexes: Agrícola, ramader, garatge.

4. Arranjament o millora de les estructures d'accessibilitat i serveis, si escau:
- Les actuacions de rehabilitació i ampliació especificaran el tipus de serveis de subministrament (electricitat, aigua, telefonia...), evacuació i accés rodat.

5. Observacions:
- Es podran realitzar les reformes necessàries per mantenir l'ús actual de l'edificació principal i dels annexes.
- Usos permesos en el POUM, en la normativa del catàleg i el PNZV les masies que estiguin dins l'àmbit.



Emplaçament : 1/50.000

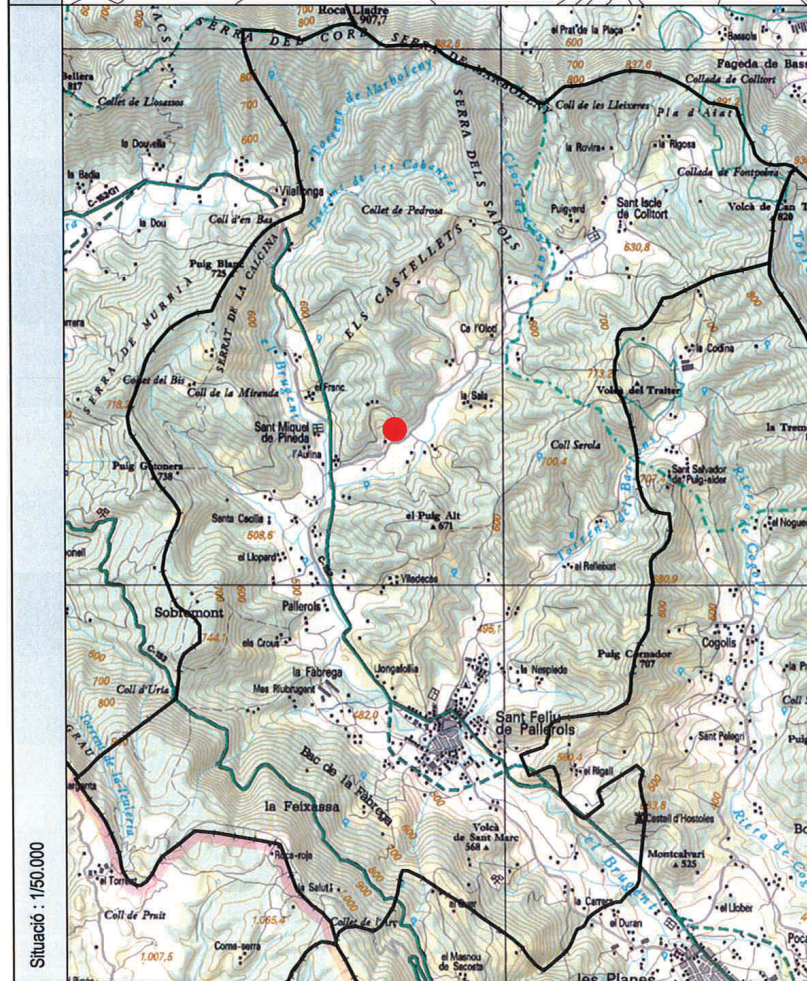
Fotografia 1



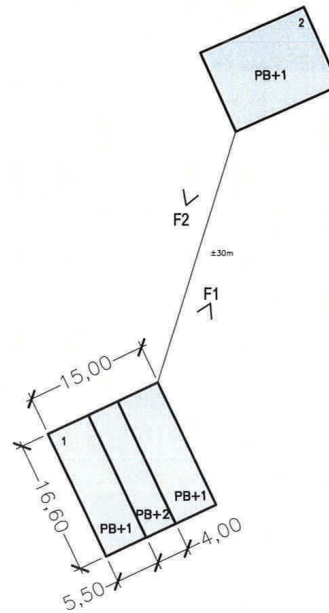
Fotografia 2



Croquis



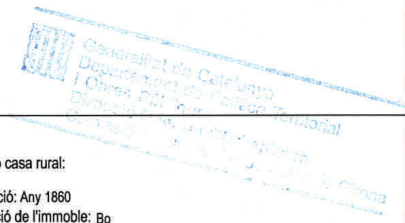
Situació : 1/50.000



1. Edificació principal
2. Cabanya

MUNICIPI: Sant Feliu de Pallerols	NUCLI: St.Miquel de Pinada	110
CASA: Coll de baix	Ref: 1955/06	

REFERÈNCIA CADASTRAL:
001400400DG56B0001MJ



1. Descripció de la masia o casa rural:

- 1.1. Època de construcció: Any 1860
- 1.2. Estat de conservació de l'immoble: B0
- 1.3. Accessibilitat de la finca (des de la xarxa de camins):

Accés des de la Carretera de Santa Coloma de Farnés a Olot C-63, trencall al Camí de Sant Iscle de Colltort (GA-032) asfaltat-terros fins a la pròpia casa.

2. Justificació de les raons que aconsellen la recuperació i preservació de la masia o casa rural:

- Arquitectòniques: Manteniment i millora de l'edificació existent.
- Històriques: Edat de l'edificació.
- Paisatgístiques: Millores d'integració i d'adequació a l'entorn més proper.

3. Usos.

- 3.1. Ús actual.
 - Edificació principal: Desocupat
 - Construccions annexes: Agrícola

4. Arranjament o millora de les estructures d'accessibilitat i serveis, si escau:

Les actuacions de rehabilitació i ampliació especificaran el tipus de serveis de subministrament (electricitat, aigua, telefonía,...), evacuació i accés rodad.

5. Observacions:

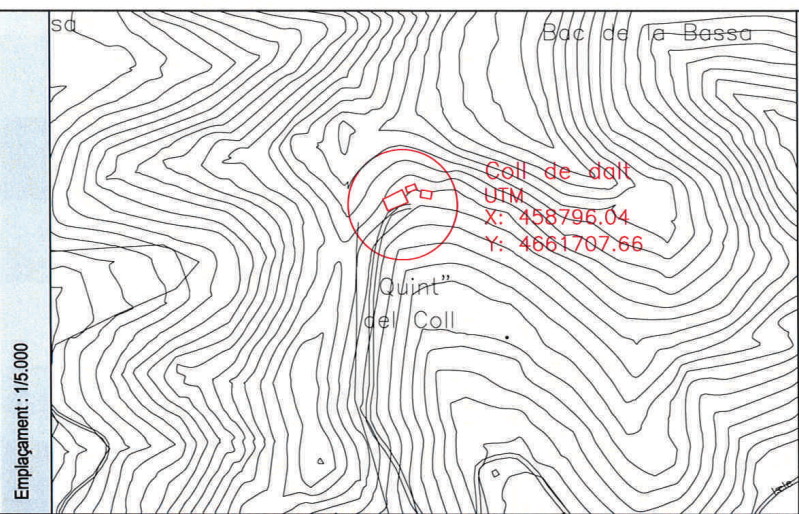
- Es podran realitzar les reformes necessàries per mantenir l'ús actual de l'edificació principal i dels annexes.

Usos permesos en el POUM, en la normativa del catàleg i el PNZV les masies que estiguin dins l'àmbit.

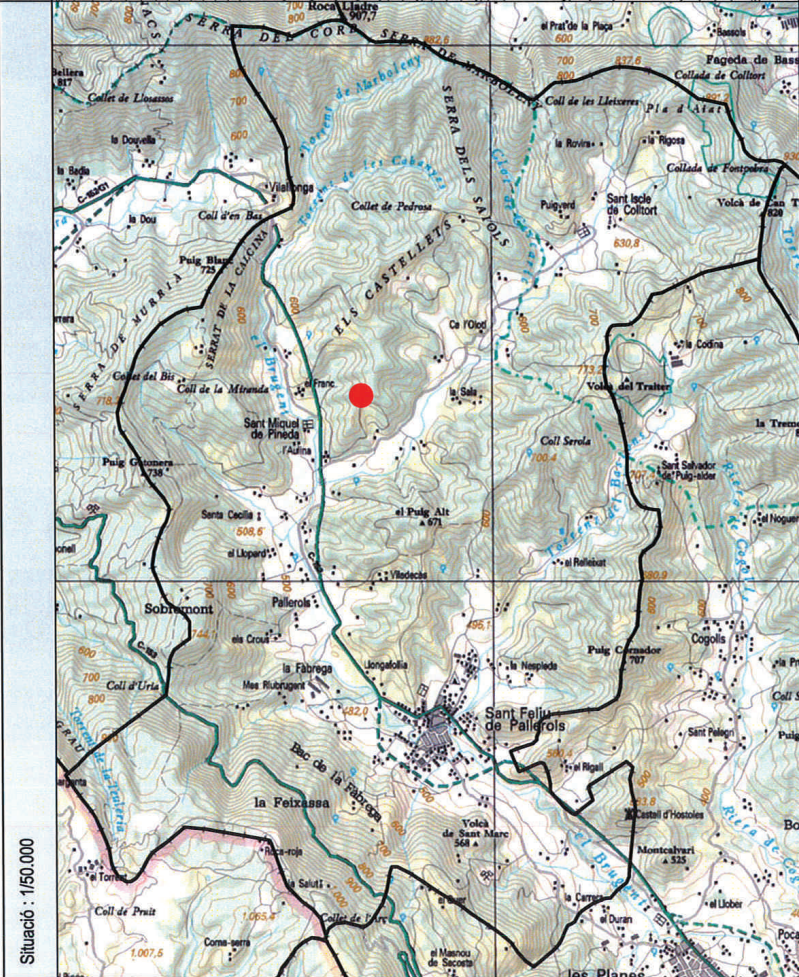
AJUNTAMENT DE SANT FELIU DE
PALLEROLS



CONSELL COMARCAL DE LA GARROTXA



Emplaçament : 1/5.000



Situació : 1/50.000

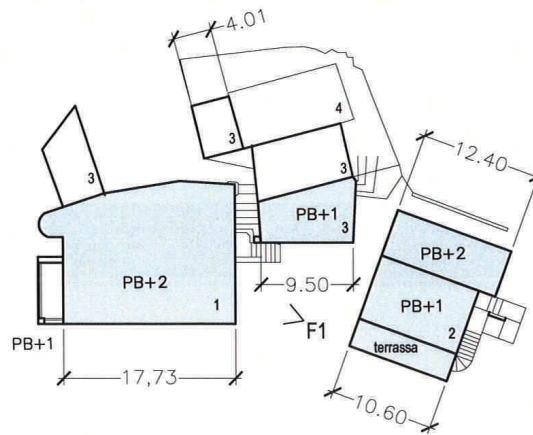
Fotografia 1



Fotografia 2



Croquis



- 1. Edificació principal
- 2. Cabanya
- 3. Magatzem
- 4. Píscina

MUNICIPI: Sant Feliu de Pallerols	NUCLI: St.Miquel de Pineda	111
CASA: Coll de dalt	Ref: 1955/06	

REFERÈNCIA CADASTRAL:
000900200DG56B001KJ

1. Descripció de la masia o casa rural:

- 1.1. Època de construcció: Any 1165
- 1.2. Estat de conservació de l'immoble: B0
- 1.3. Accessibilitat de la finca (des de la xarxa de camins):
Accés des del Camí de Sant Iscle de Collort, (GA-032) asfaltat.

2. Justificació de les raons que aconsellen la recuperació i preservació de la masia o casa rural:

- Arquitectòniques: Manteniment i millora de l'edificació existent.
- Històriques: Edat de l'edificació.
- Paisatgístiques: Millores d'integració i d'adequació a l'entorn més proper.

3. Usos.

- 3.1. Ús actual.
 - Edificació principal: Casa de colònies
 - Construccions annexes: Vivenda i magatzem casa de colònies

4. Arranjament o millora de les estructures d'accessibilitat i serveis, si escau:

Les actuacions de rehabilitació i ampliació especificaran el tipus de serveis de subministrament (electricitat, aigua, telefonia,...), evacuació i accés rodat.

5. Observacions:

- Es podran realitzar les reformes necessàries per mantenir l'ús actual de l'edificació principal i dels annexes.

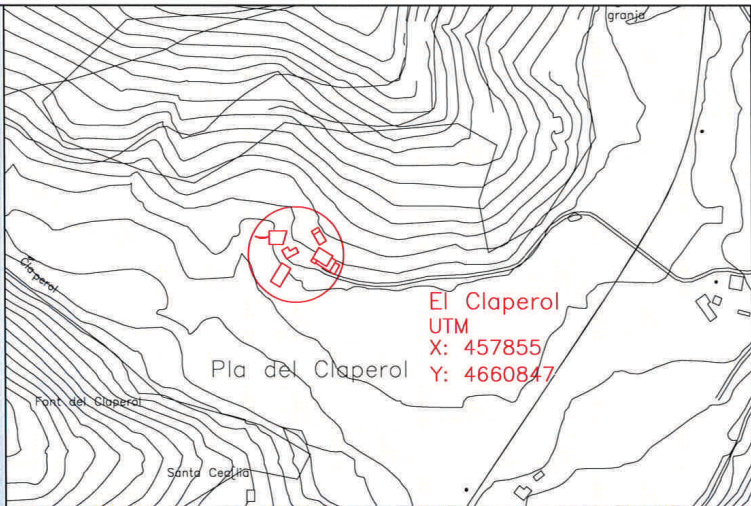
Usos permesos en el POUM, en la normativa del catàleg i el PNZV les masies que estiguin dins l'àmbit.

AJUNTAMENT DE SANT FELIU DE PALLEROLS



CONSELL COMARCAL DE LA GARROTXA

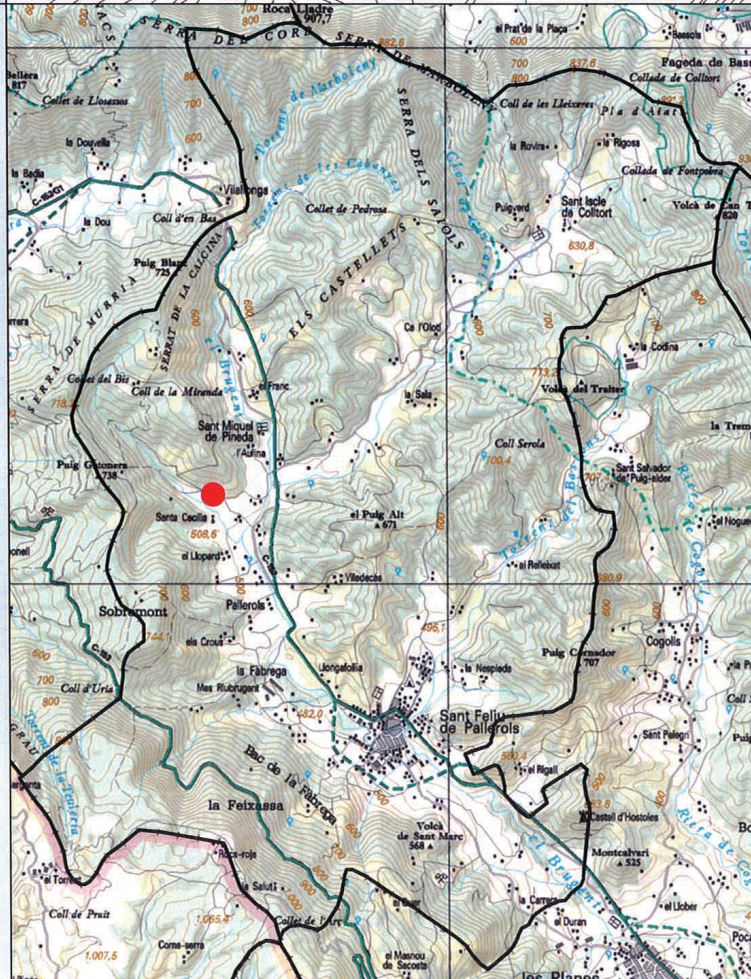
Emplaçament : 1/50.000



Fotografia 1



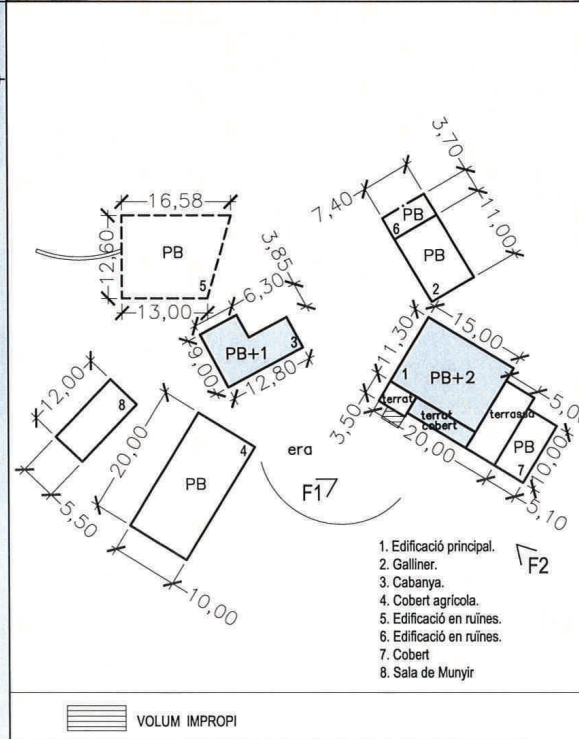
Situació : 1/50.000



Fotografia 2



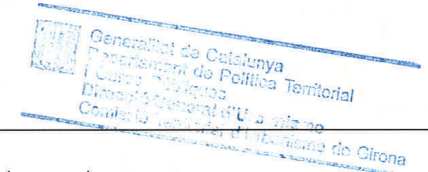
Croquis



VOLUM IMPROPI

MUNICIPI: Sant Feliu de Pallerols	NUCLI: St.Miquel de Pineda	112
CASA: El Claperol	Ref: 1955/06	

REFERÈNCIA CADASTRAL:
001800100DG56B0001HJ



1. Descripció de la masia o casa rural:

- 1.1. Època de construcció: Any 1161
- 1.2. Estat de conservació de l'immoble: Regular
- 1.3. Accessibilitat de la finca (des de la xarxa de camins):
Accés des del Camí Peralta i la Baga (GA-421) asfaltat, trencant des de C-63.

2. Justificació de les raons que aconsellen la recuperació i preservació de la masia o casa rural:

- Arquitectòniques: Manteniment i millora de l'edificació existent.
- Històriques: Edat de l'edificació.
- Paissatgístiques: Millores d'integració i d'adequació a l'entorn més proper.

3. Usos.

- 3.1. Ús actual.
 - Edificació principal: Vivenda
 - Construccions annexes: Formatgeria / agricultura ecològica

4. Arranjament o millora de les estructures d'accessibilitat i serveis, si escau:

Les actuacions de rehabilitació i ampliació especificaran el tipus de serveis de subministrament (electricitat, aigua, telefonia,...), evacuació i accés rodat.

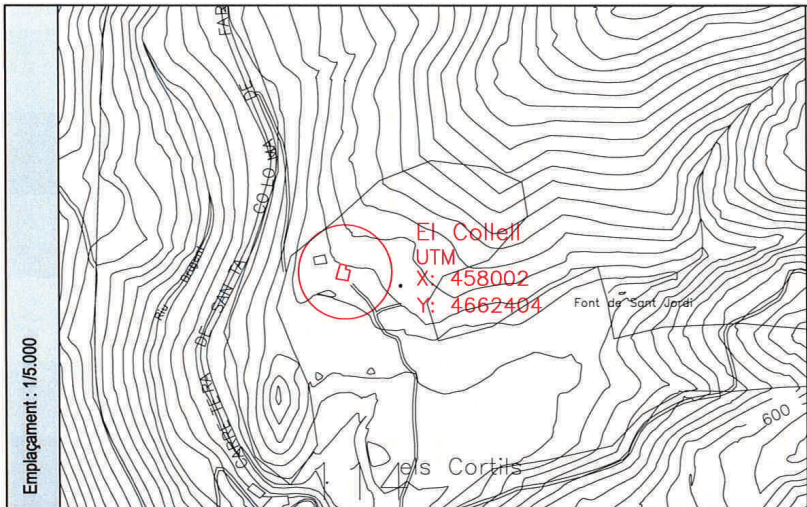
5. Observacions:

- Es podran realitzar les reformes necessàries per mantenir l'ús actual de l'edificació principal i dels annexes.
- Usos permesos en el POUM, en la normativa del catàleg i el PNZV les masies que estiguin dins l'àmbit.
- Caldrà treure la coberta de la zona assenyalada com a volum impropi.

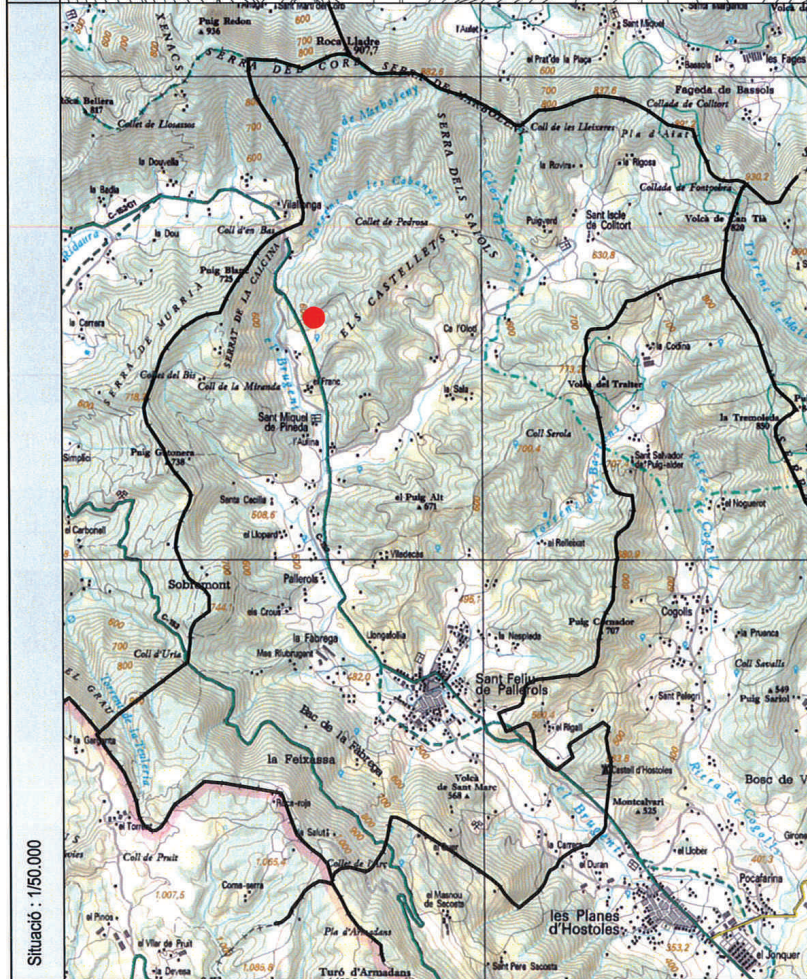
AJUNTAMENT DE SANT FELIU DE PALLEROLS



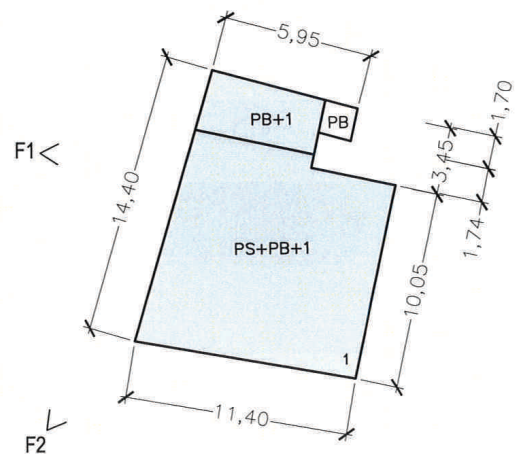
CONSELL COMARCAL DE LA GARROTXA



Fotografia 1



Fotografia 2



Croquis

1. Edificació principal.

MUNICIPI: Sant Feliu de Pallerols	NUCLI: St.Miquel de Pineda	113
CASA: El Collell	Ref: 1955/06	

REFERÈNCIA CADASTRAL:
000400100DG56B0001UJ

- Descripció de la masia o casa rural:
 - Època de construcció: Any 1761
 - Estat de conservació de l'immoble: B0
 - Accessibilitat de la finca (des de la xarxa de camins):
Accés des de la carretera de Santa Coloma de Farnés a Olot (C-63), trencall fins a la propietat.
- Justificació de les raons que aconsellen la recuperació i preservació de la masia o casa rural:
 - Arquitectòniques: Manteniment i millora de l'edificació existent.
 - Històriques: Edat de l'edificació.
 - Paisatgístiques: Millores d'integració i d'adequació a l'entorn més proper.
- Usos.
 - Ús actual.
 - Edificació principal: Vivenda
 - Construccions annexes: ---
- Arranjament o millora de les estructures d'accessibilitat i serveis, si escau:

Les actuacions de rehabilitació i ampliació especificaran el tipus de serveis de subministrament (electricitat, aigua, telefonia,...), evacuació i accés rodat.
- Observacions:
 - Es podran realitzar les reformes necessàries per mantenir l'ús actual de l'edificació principal i dels annexes.

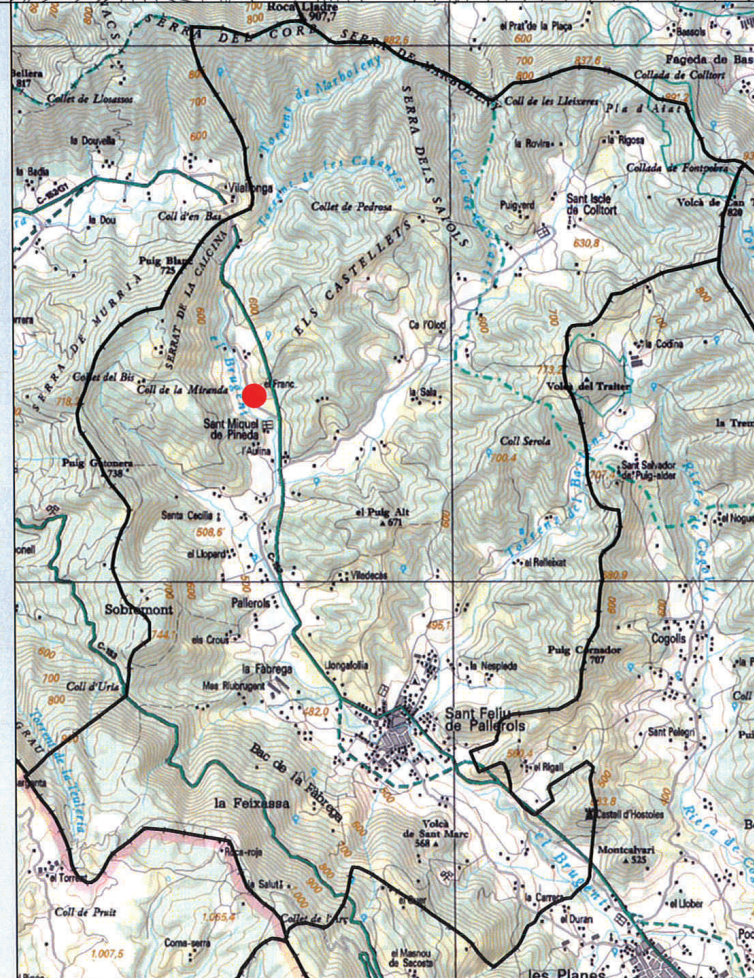
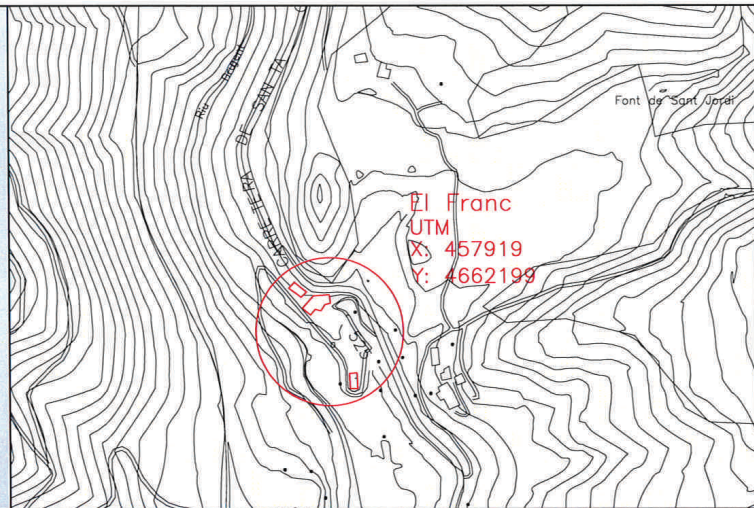
Usos permesos en el POUM, en la normativa del catàleg i el PNZV les masies que estiguin dins l'àmbit.

Emplaçament : 1/5.000

Situació : 1/50.000

Emplaçament: 1/5.000

Situació: 1/50.000



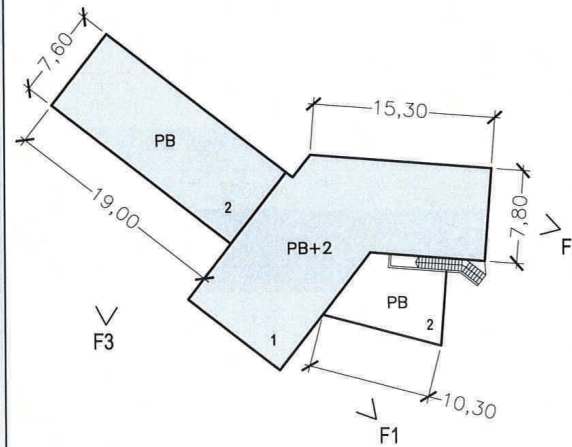
Fotografia 1



Fotografies 2-3



Croquis



- 1. Edificació principal
- 2. Annexes
- 3. Cobert

MUNICIPI: Sant Feliu de Pallerols	NUCLI: St.Miquel de Pineta	114
CASA: El Franc	Ref: 1955/06	

REFERÈNCIA CADASTRAL:
00300100DG56B001WJ

1. Descripció de la masia o casa rural:

- 1.1. Època de construcció: Any 1270
- 1.2. Estat de conservació de l'immoble: B0
- 1.3. Accessibilitat de la finca (des de la xarxa de camins):
Accés des de la carretera de Santa Coloma de Farnés a Olot C-63.

2. Justificació de les raons que aconsellen la recuperació i preservació de la masia o casa rural:

- Arquitectòniques: Manteniment i millora de l'edificació existent.
- Històriques: Edat de l'edificació.
- Paisatgístiques: Millores d'integració i d'adequació a l'entorn més proper.

3. Usos.

- 3.1. Ús actual.
 - Edificació principal: Casa de Colònies
 - Construccions annexes: Corral, magatzem.

4. Arranjament o millora de les estructures d'accessibilitat i serveis, si escau:

Les actuacions de rehabilitació i ampliació especificaran el tipus de serveis de subministrament (electricitat, aigua, telefonia...), evacuació i accés rodat.

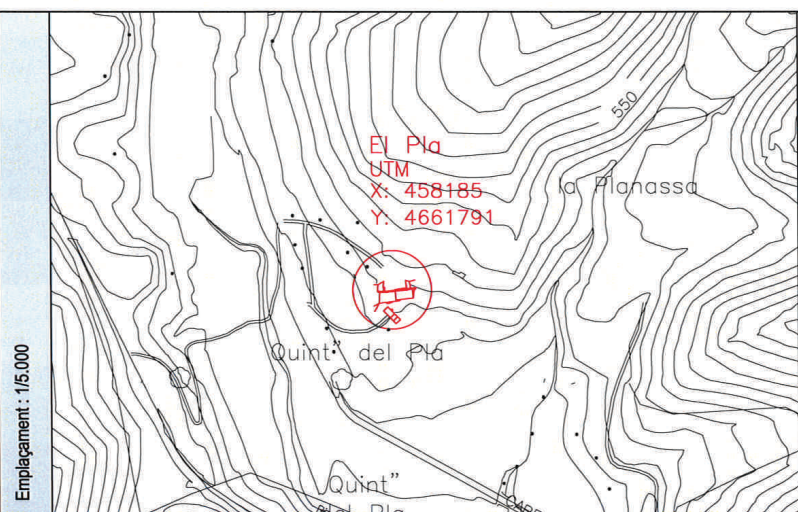
5. Observacions:

- Es podran realitzar les reformes necessàries per mantenir l'ús actual de l'edificació principal i dels annexes.
- Usos permesos en el POU, en la normativa del catàleg i el PNZV les masies que estiguin dins l'àmbit.

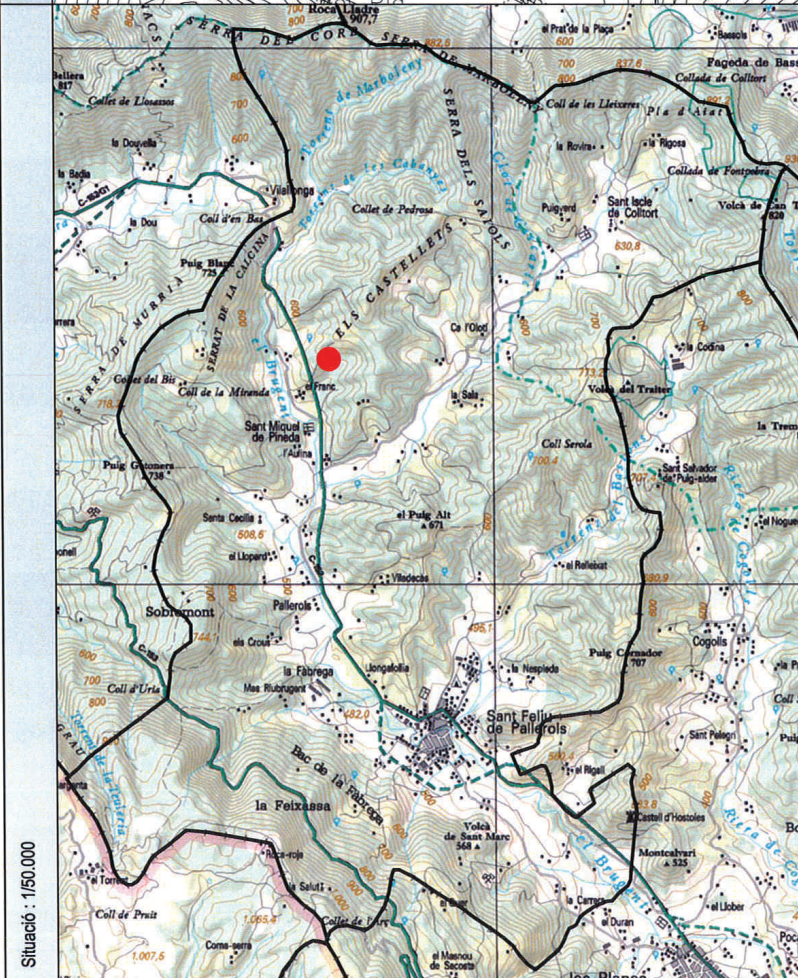
AJUNTAMENT DE SANT FELIU DE
PALLEROLS



CONSELL COMARCAL DE LA GARROTXA



Emplaçament : 1/50.000



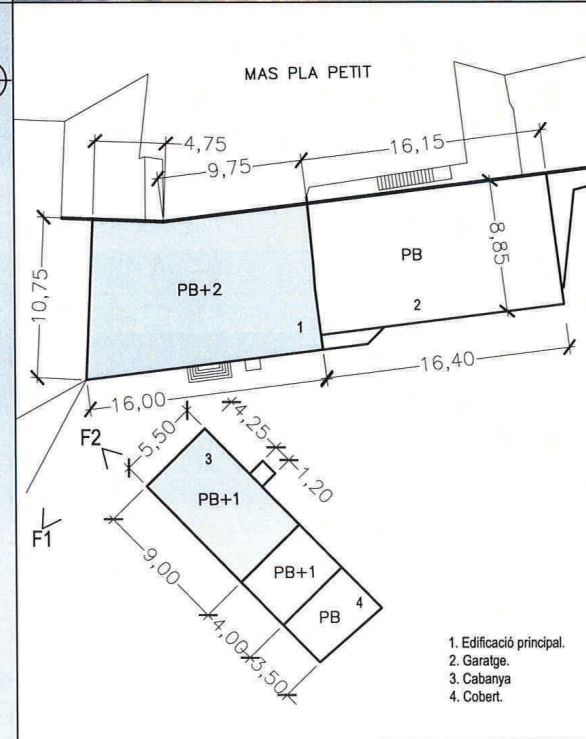
Situació : 1/50.000



Fotografia 1



Fotografia 2



Croquis

MUNICIPI: Sant Feliu de Pallerols	NUCLI: St.Miquel de Pineda	115
CASA: El Pla	Ref: 1955/06	

REFERÈNCIA CADASTRAL:
000900100DG56B0001OJ

- Descripció de la masia o casa rural:
 - Època de construcció: Any 1184
 - Estat de conservació de l'immoble: B0
 - Accessibilitat de la finca (des de la xarxa de camins):
Accés des de la carretera de Santa Coloma de Farnés a Olot, (C-63), trencall fins a la pròpia casa.
- Justificació de les raons que aconsellen la recuperació i preservació de la masia o casa rural:
 - Arquitectòniques: Manteniment i millora de l'edificació existent.
 - Històriques: Edat de l'edificació.
 - Paisatgístiques: Millores d'integració i d'adequació a l'entorn més proper.
- Usos.
 - Ús actual.
 - Edificació principal: Vivenda
 - Construccions annexes: Garatge (en construcció)
- Arranjament o millora de les estructures d'accessibilitat i serveis, si escau:

Les actuacions de rehabilitació i ampliació especificaran el tipus de serveis de subministrament (electricitat, aigua, telefonia...), evacuació i accés rodat.
- Observacions:
 - Es podran realitzar les reformes necessàries per mantenir l'ús actual de l'edificació principal i dels annexes.
 - Usos permesos en el POUM, en la normativa del catàleg i el PNZV les masies que estiguin dins l'àmbit.
 - Bé d'Interès Arquitectònic, Arqueològic o Històric.

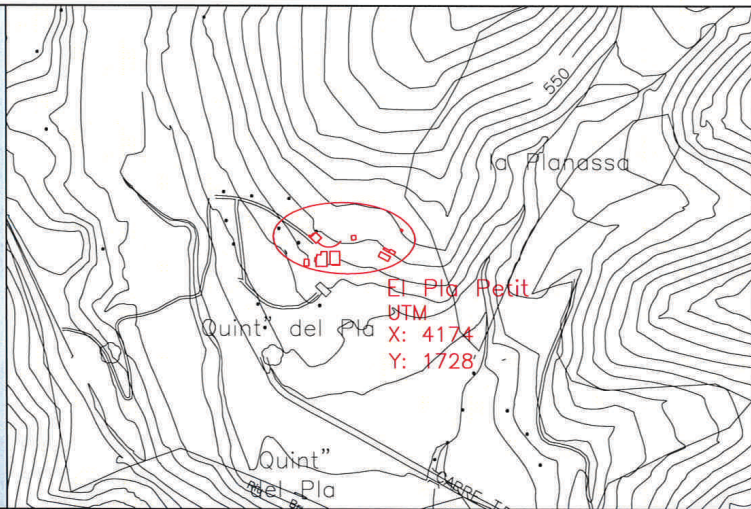
AJUNTAMENT DE SANT FELIU DE PALLEROLS



CONSELL COMARCAL DE LA GARROTXA

Emplaçament: 1/50.000

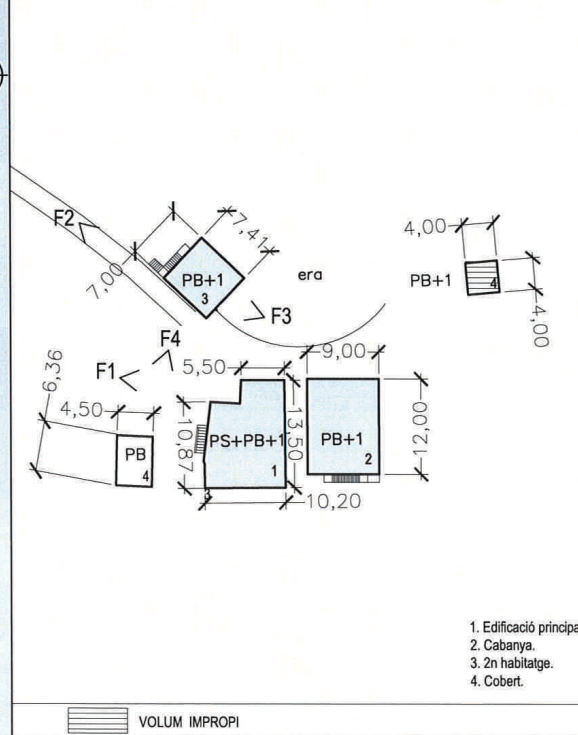
Situació: 1/50.000



Fotografies 1-2



Fotografies 3-4



1. Edificació principal.
2. Cabanya.
3. 2n habitatge.
4. Cobert.

MUNICIPI: Sant Feliu de Pallerols	NUCLI: St.Miquel de Pineda	116
CASA: El Pla Petit	Ref: 1955/06	

REFERÈNCIA CADASTRAL:
000900300DG56B0001RJ



1. Descripció de la masia o casa rural:

- 1.1. Època de construcció: Anys: 1756, Rehabilitada l'any 1975.
- 1.2. Estat de conservació de l'immoble: Bo
- 1.3. Accessibilitat de la finca (des de la xarxa de camins):

Accés des de la carretera de Santa coloma de Farnés a Olot, (C-63), trencall fins a la pròpia casa.

2. Justificació de les raons que aconsellen la recuperació i preservació de la masia o casa rural:

- Arquitectòniques: Manteniment i millora de l'edificació existent.
- Històriques: Edat de l'edificació.
- Paisatgístiques: Millores d'integració i d'adequació a l'entorn més proper.

3. Usos.

- 3.1. Ús actual.
 - Edificació principal: Vivenda
 - Construccions annexes: Garatge, annex vivenda, agrícola.

4. Arranjament o millora de les estructures d'accessibilitat i serveis, si escau:

Les actuacions de rehabilitació i ampliació especificaran el tipus de serveis de subministrament (electricitat, aigua, telefonia,...), evaquació i accés rodat.

5. Observacions:

-Es podran realitzar les reformes necessàries per mantenir l'ús actual de l'edificació principal i dels annexes.

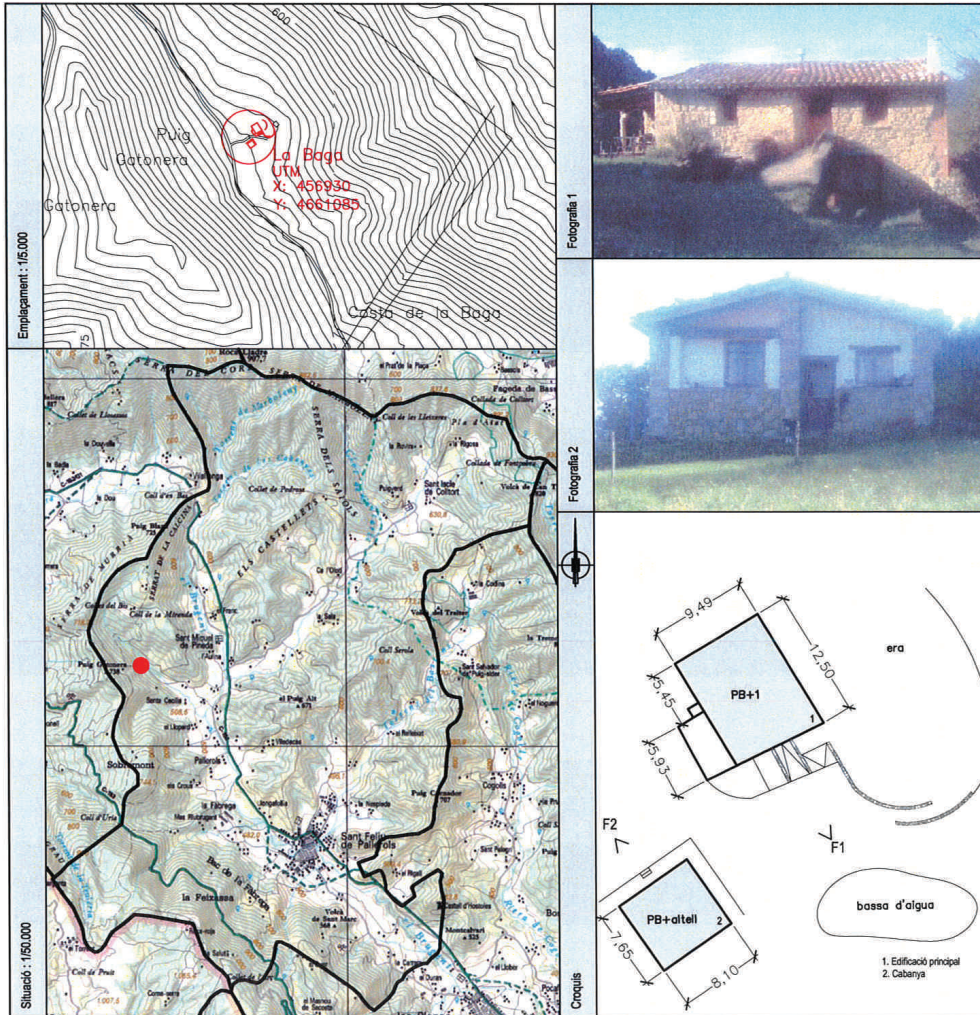
Les edificacions amb volum impropri caldrà enderrocar-les i/o millorar-les previ o simultàneament a la corresponent llicència d'obres.


Usos permesos en el POUM, en la normativa del catàleg i el PNZV les masies que estiguin dins l'àmbit.

AJUNTAMENT DE SANT FELIU DE
PALLEROLS

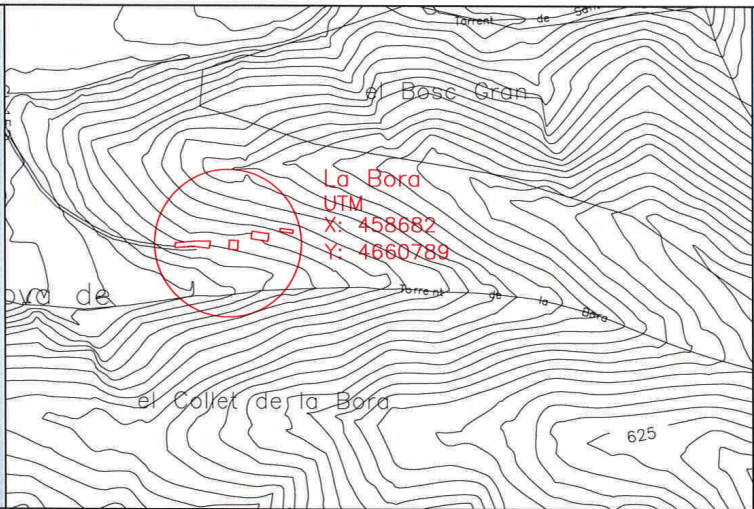


CONSELL COMARCAL DE LA GARROTXA



MUNICIPI: Sant Feliu de Pallerols	NUCLI: St.Miquel de Pineda	118
CASA: La Baga	Ref: 1955/06	
REFERÈNCIA CADASTRAL: 001200100DG56B0001OJ		
<p>1. Descripció de la masia o casa rural:</p> <p>1.1. Època de construcció: Any 1252 1.2. Estat de conservació de l'immoble: Bo 1.3. Accessibilitat de la finca (des de la xarxa de camins): Accés des del Camí de la Cabana i la Baga (GA-484), terrenç. Des de la C-153 trencant fins a la pròpia casa.</p> <p>2. Justificació de les raons que aconsellen la recuperació i preservació de la masia o casa rural:</p> <ul style="list-style-type: none"> - Arquitectòniques: Manteniment i millora de l'edificació existent. - Històriques: Estat de l'edificació. - Paisatgístiques: Millores d'integració i d'adequació a l'entorn més proper. <p>3. Usos:</p> <p>3.1. Ús actual: - Edificació principal: Vivenda - Construccions annexes: Annex a la vivenda</p> <p>4. Arranjament o millora de les estructures d'accessibilitat i serveis, si escau: Les actuacions de rehabilitació i ampliació especificaran el tipus de serveis de subministrament (electricitat, aigua, telefonia,...), evacuació i accés rodat.</p> <p>5. Observacions: -Es podran realitzar les reformes necessàries per mantenir l'ús actual de l'edificació principal i dels annexes. Usos permesos en el POUM, en la normativa del catàleg i el PNZV les masies que estiguen dins l'àmbit.</p>		
AJUNTAMENT DE SANT FELIU DE PALLEROLS		
 CONSELL COMARCAL DE LA GARROTXA		

Emplacement : 1/50.000



Fotografies 1-2



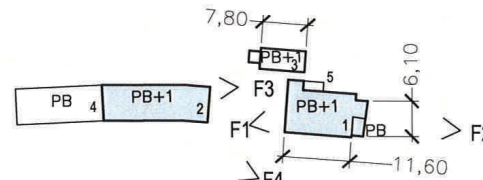
Situació : 1/50.000



Fotografies 3-4



Croquis



- 1. Edificació principal
- 2. Cabanya
- 3. Granja
- 4. Cobert

MUNICIPI: Sant Feliu de Pallerols	NUCLI: St.Miquel de Pineda	119
CASA: La Bora	Ref: 1955/06	

REFERÈNCIA CADASTRAL:
19002DG56B

1. Descripció de la masia o casa rural:

- 1.1. Època de construcció: Desconeguda
- 1.2. Estat de conservació de l'immoble: Regular
- 1.3. Accessibilitat de la finca (des de la xarxa de camins):
Accés des de la carretera de Santa Coloma de Farnés a Olot C-63, trencall fins a la pròpia casa.

2. Justificació de les raons que aconsellen la recuperació i preservació de la masia o casa rural:

- Arquitectòniques: Millores d'adequació a l'ús.
- Històriques: Edat de l'edificació.
- Paisatgístiques: Millores d'integració i d'adequació a l'entorn més proper.

3. Usos.

- 3.1. Ús actual.
 - Edificació principal: Habitatge
 - Construccions annexes: Agrícola

4. Arranjament o millora de les estructures d'accessibilitat i serveis, si escau:

Les actuacions de rehabilitació i ampliació especificaran el tipus de serveis de subministrament (electricitat, aigua, telefonia,...), evacuació i accés rodat.

5. Observacions:

-Es podran realitzar les reformes necessàries per mantenir l'ús actual de l'edificació principal i dels annexes.

Usos permesos en el POUM, en la normativa del catàleg i el PNZV les masies que estiguin dins l'àmbit.

AJUNTAMENT DE SANT FELIU DE
PALLEROLS



CONSELL COMARCAL DE LA GARROTXA